

## Introduzione

Per il test sono stati forniti due campioni di globuli rossi (in soluzione di Alsever).

I globuli rossi del Paziente 1 erano rivestiti da IgG (i test eseguiti presso UK NEQAS con tre tecnologie hanno dato una reazione 2+ vs. un reagente anti-IgG).

I globuli rossi del Paziente 2 non erano rivestiti (DAT negativo).

Questo report mostra solamente i risultati dei partecipanti non-UK.

## Percentuale di ritorno / analisi dei dati

L'esercizio è stato distribuito a 179 laboratori. I risultati sono stati restituiti da 170/179 (95%) laboratori entro la data di chiusura.

### Qualità dei campioni

Cinque laboratori (3.0%) hanno riportato una qualità non soddisfacente per uno o entrambi i campioni; due hanno citato come causa l'emolisi, due la durata del trasporto e uno reazioni deboli.

### Monitoraggio performance

Quattro laboratori, che hanno registrato reazioni debolmente positive rispetto a un reagente AHG polispecifico e reazioni negative rispetto a un reagente anti-IgG, a un reagente anti-C3d e al controllo inerte interno del produttore, hanno visto le loro penalità rimosse per il Paziente 2. Questi laboratori hanno presentato un'interpretazione "UI" clinicamente appropriata per i risultati ottenuti e non sono inclusi nell'analisi dei dati di seguito.

### Risultati dei test

#### Paziente 1 (DAT positivo vs. anti-IgG)

Cinque laboratori hanno segnalato il Paziente 1 come "IgG e C3d positivi"; due di questi hanno registrato una reazione negativa rispetto a un reagente anti-C3d, e altri due hanno registrato un risultato falso positivo rispetto a un reagente anti-C3d, con tutti e quattro che hanno registrato una reazione negativa rispetto al reagente di controllo del produttore. L'ultimo laboratorio ha registrato una reazione positiva solo rispetto a un reagente AHG polispecifico.

#### Paziente 2 (DAT negativo)

Ventisei laboratori hanno segnalato il Paziente 2 come positivo, tutti a causa di false reazioni positive rispetto a un reagente AHG polispecifico. Di questi, 19, che hanno segnalato il Paziente 2 come "Positivo - solo IgG", hanno anche registrato una falsa reazione positiva rispetto a un reagente anti-IgG e una reazione negativa rispetto al controllo inerte interno del produttore. Un ulteriore laboratorio, che ha registrato anche una falsa reazione positiva rispetto a un reagente anti-C3d, ha segnalato il campione come "Positivo - IgG+C3d".

Due laboratori, che hanno registrato false reazioni positive rispetto a un AHG polispecifico e a un reagente anti-IgG e reazioni negative rispetto al controllo inerte interno del produttore, hanno segnalato il Paziente 2 come "non interpretabile".

### Discussione

È possibile che il laboratorio che ha riportato "Positivo - IgG+C3d" per il Paziente 1, ma non ha registrato le reazioni per i reagenti monospecifici, abbia registrato un'interpretazione del contenuto del reagente polispecifico (IgG e C3d) e non di quale/i molecola/e fosse/fossero stata/e definitivamente identificata/e come rivestimento delle cellule. In questi casi, sarebbe stato appropriato registrare un'interpretazione "Positivo".

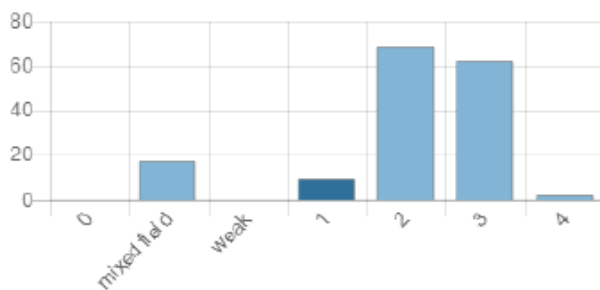
È importante che tutti gli utenti siano consapevoli di eventuali limitazioni della tecnologia utilizzata e che le istruzioni del produttore siano comprese e seguite. I laboratori devono disporre di politiche chiare per la definizione e l'analisi dei risultati anomali e tutto il personale addetto ai test e alla segnalazione deve possedere le conoscenze necessarie per riconoscere potenziali fonti di errore, comprese quelle specifiche della tecnologia in uso.

Dati complessivi – interpretazione per Paziente 1

Interpretazione	Numero	Percentuale
Positivo IgG + C3d	5	2.94%
Positivo IgG soltanto	143	84.12%
Positivo C3d soltanto	0	0%
Positivo	21	12.35%
Negativo	0	0%
Non Interpretabile	1	0.59%

In grigio l'interpretazione corretta

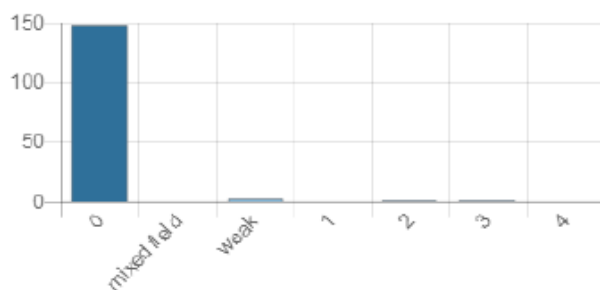
Polyspecific AHG



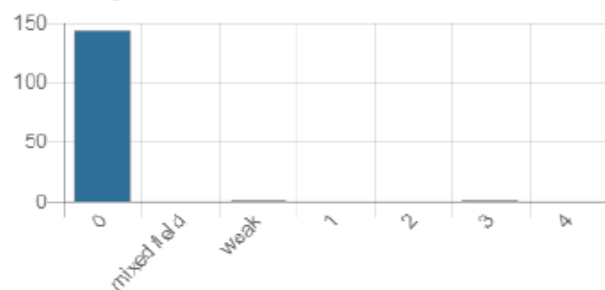
Anti-IgG



Anti-C3d



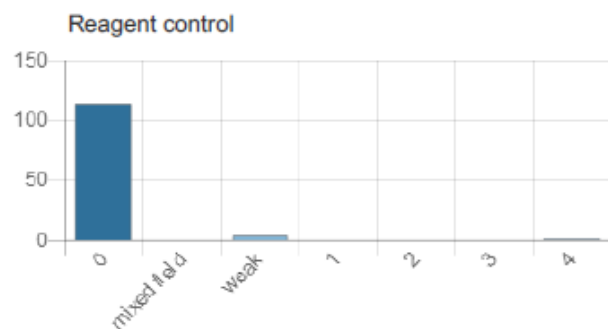
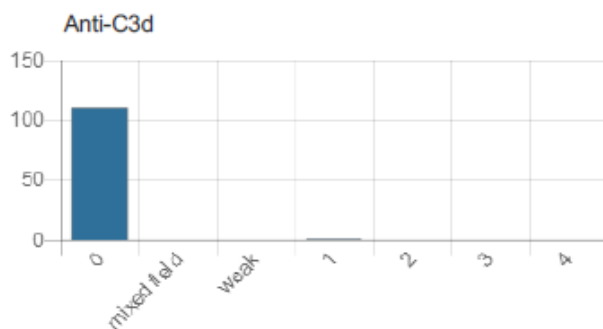
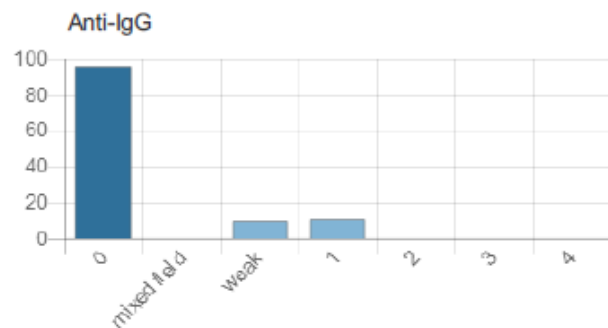
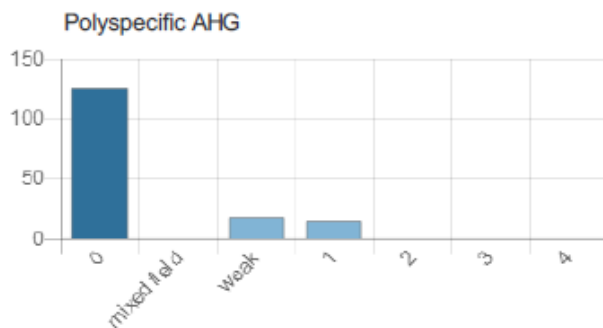
Reagent control



Dati complessivi – interpretazione per Paziente 2

Interpretazione	Numero	Percentuale
Positivo IgG + C3d	1	0.59%
Positivo IgG soltanto	19	11.18%
Positivo C3d soltanto	0	0%
Positivo	6	3.53%
Negativo	138	81.8%
Non Interpretabile	6	3.53%

In grigio l'interpretazione corretta



Il referente italiano UK NEQAS  
for Blood Transfusion Laboratory Practice  
Dott. Francesco Bennardello